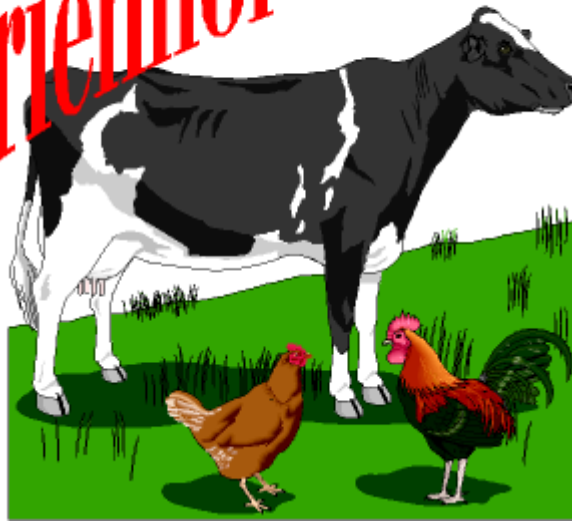


Ferienhof Oltmanns



Sehr verehrte Feriengäste!

Der *Ferienhof Oltmanns* bietet Ihnen einen ruhigen und erholsamen Nordsee - Urlaub in ländlicher Umgebung. In der anerkannt guten und frischen Nordseeluft am nördlichen Stadtrand von Esens, wo Ihnen, liebe Gäste, unsere Ferienwohnungen zur Verfügung stehen, liegt unser neuerbauter und neueingerichteter Ferienhof.



Kommen Sie zu uns - auf unserem ländlichen Anwesen können Sie noch Landwirtschaft *live* miterleben: Das Weidevieh auf unseren umliegenden Ländereien oder das Füttern und Melken in unseren Ställen.

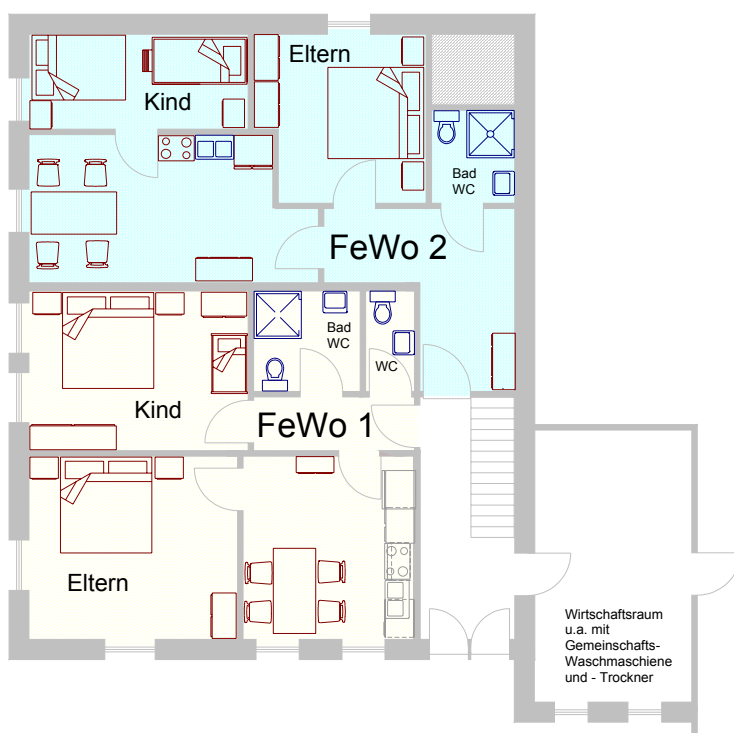
Auf unserem Bauernhof in sehr ruhiger Lage zwischen Esens und der ostfriesischen Nordseeküste bieten wir Ihnen gemütliche Ferienwohnungen in kinderfreundlicher Umgebung. Unser modernisierter "*Ferienhof*" hat zwei abgeschlossene Wohnungen im Erdgeschoß sowie zwei abgeschlossene Wohnungen im Obergeschoß. Alle Wohnungen haben je eine Wohnküche, Dusche / WC und zwei getrennte Schlafzimmer. Die Wohnküchen sind zur Selbstverpflegung entsprechend gut ausgestattet. Haushaltsgeräte wie Wasserkocher, Kaffeemaschine, Toaster und Eierkocher gehören zur Standardeinrichtung.

Der Wohnungs - Mietpreis versteht sich inkl. verbrauchsabhängiger Nebenkosten (Strom, Heizung, Wasser), Bettwäsche und Handtücher. Darüber hinaus können zusätzlich Kinderbetten und ein Hochstuhl zur Verfügung gestellt werden. Separat steht für alle Gäste in einem Wirtschaftsraum eine Waschmaschine und Trockner zur Verfügung.

Erdgeschoß

FeWo 1: 55 m², Wohnkü / 2x Schlafzimmer / Dusche, WC / WC

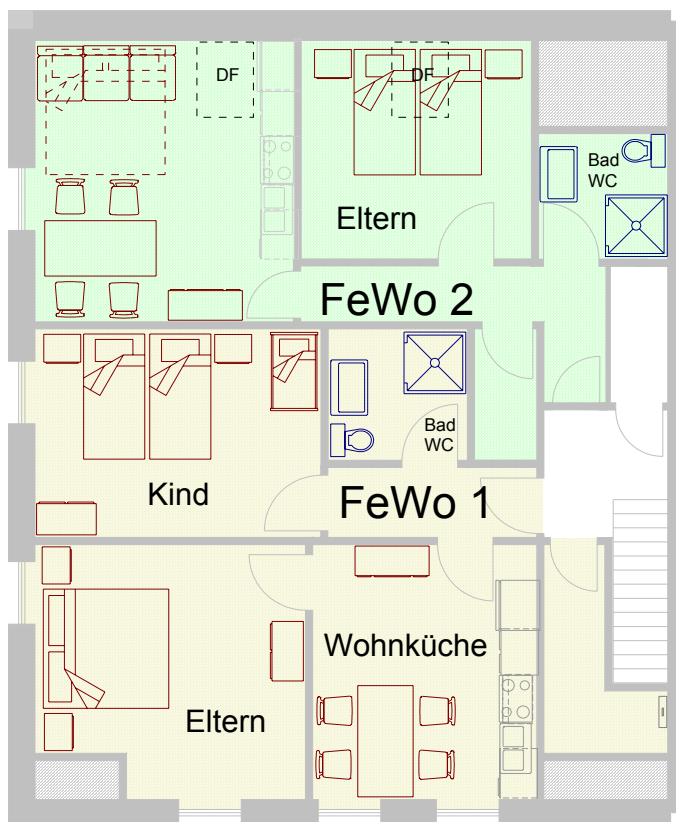
FeWo 2: 45 m², Wohnkü / 2x Schlafzimmer / Dusche, WC



Die Fahrtzeit zum Kurmittelhaus beträgt 2 - 5 Autominuten, der kürzeste Weg zur Nordsee (hinterm Deich mit *freiem* Baden, Schwimmen oder Surfen bei Hochwasser) macht ca. 7 Autominuten aus, zum Strand nach Bengersiel oder Neuharlingersiel sind es ca. 12 Autominuten.

Obergeschoß

FeWo 1: 55 m², Wohnkü / 2x Schlafzimmer / Dusche, WC
FeWo 2: 38 m², Wohnkü / Schlafzimmer / Dusche, WC plus
++ m², 2. Schlafzimmer und 2. Dusche / WC über dieser Wohnung
(hier noch nicht dargestellt, da erst kürzlich fertig gestellt!)



Am Ferienhof befinden sich Parkplätze, ebenso eine Liegewiese, ein Kinderspielplatz (u.a Schaukel, Wippe), Basketballkorb und die Möglichkeit eine Tischtennisplatte zu nutzen, besteht ebenso.

Aus nächster Nähe können Sie Kühe, Rinder, Bullen, Kälber, Hühner, Schweine und Katzen auf unserem angrenzendem Bauernhof erleben .

Unsere Ferienwohnungen sind ganzjährig geöffnet, denn ein Nordseeurlaub ist zu jeder Jahreszeit schön.
Für die Vor- und Nachsaison ist ein Preisnachlaß vorgesehen.

Wenn Sie weitere Informationen wünschen, so rufen Sie uns bitte an.
Wir würden uns freuen, wenn wir Sie als unsere Gäste begrüßen dürfen.

Ihr Ferienhof Oltmanns